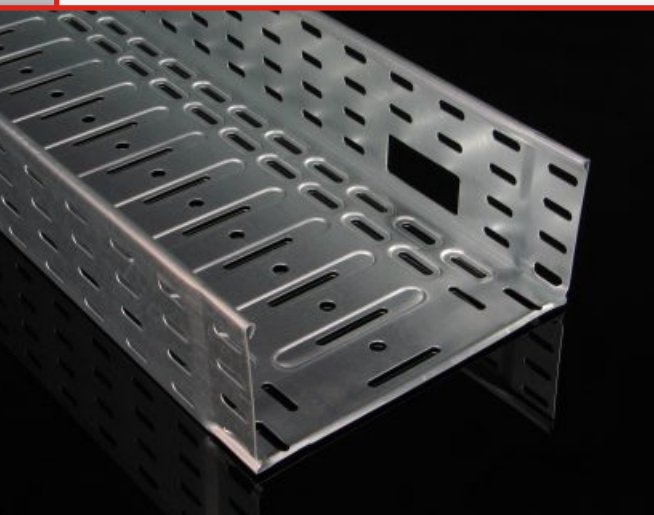
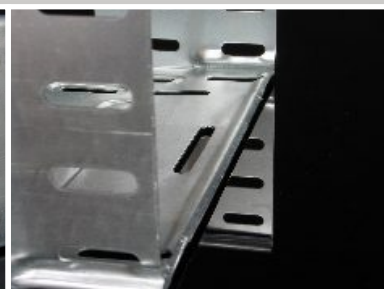
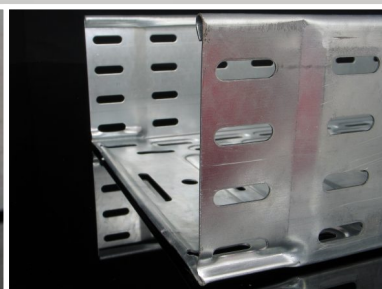


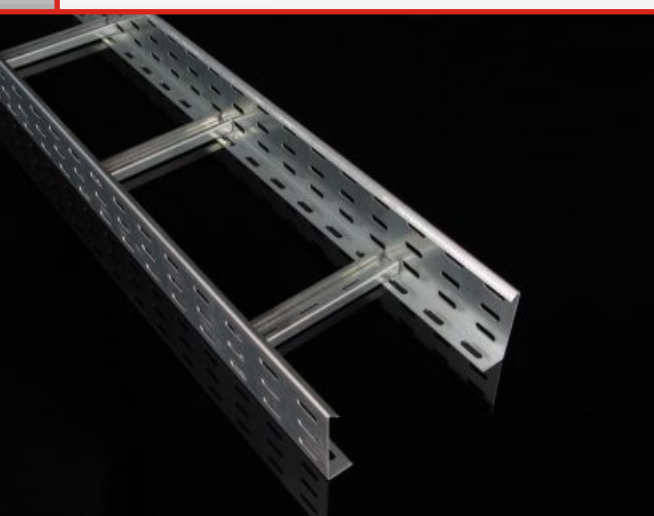
Лотки для кабеля JUPITER



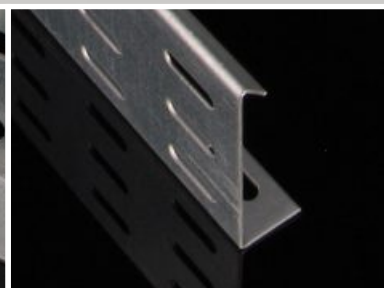
- рельефная перфорация дна желоба
- проходы для кабелей
- интегрированное соединение
- рельефный поперечный выступ желоба и принадлежностей
- продольное и поперечное профилирование крышки
- материал: сталь sendzimir (цинковое покрытие)
- сертификат противопожарной устойчивости
- размеры: длина желоба: 3 м
высота боковой стенки: 35; 42; 60; 85; 110 мм
ширина желоба: 50; 75; 100; 150; 200; 300; 400; 500; 600 мм
толщина листа желоба: от 0,75 до 1,5 мм
толщина листа крышки: от 0,6 до 1,25 мм
- большой выбор принадлежностей и сборочных элементов



Кабельные полки



- перфорация перегородок
- расстояние между перегородками 300 мм
- перфорация нижней боковой части
- соединение боковой части и перегородки прессованием
- материал: сталь sendzimir (цинковое покрытие)
- сертификат противопожарной устойчивости
- размеры: длина полки: 3 м
высота боковой стенки: 60; 85; 110 мм
ширина полки: 150; 200; 300; 400; 500; 600 мм
толщина листа: 1,5 мм



Лотки для кабеля MARS



- загнутый борт боковой стенки
- рельефная перфорация дна желобов
- интегрированное соединение
- более частое перфорирование
- рельефный поперечный выступ желоба и принадлежностей
- продольное и поперечное профилирование крышки
- материал: сталь sendzimir (цинковое покрытие)
- сертификат противопожарной устойчивости
- размеры: длина желоба: 3 м
высота боковой стенки: 50; 100 мм
ширина желоба: 62; 125; 250; 500 мм
толщина листа желоба: от 0,75 до 1,5 мм
толщина листа крышки: от 0,6 до 1,25 мм
- специальный сборочный элемент: несущий профиль скобы для кабелей



Напольные системы КОРОВОХ

Комплекты напольных электромонтажных коробок КОРОВОХ для установки в монолитные бетонные и так наз. двухслойные полы

КОРОВОХ 57 - предназначен для модульных приборов 45 x 45 мм

КОРОВОХ 80 - предназначен для обычных и для модульных приборов 45 x 45 мм

- две откидные заслонки для вывода кабелей из коробки
- укрепление крышки металлическим листом для достижения высокой механической прочности

комплект для бетонных полов

- универсальная напольная коробка KUP (57; 80) + рама для напольной коробки КОРОВОХ (57; 80)
- для бетонного слоя высотой 57 - 75 мм - KUP 57 и 80 - 95 мм - KUP
- высоту коробки можно увеличить с помощью нивелирного комплекта, предназначенного также для выравнивания неровностей пола

комплект для двухслойных полов

- рама напольной коробки КОРОВОХ (57; 80)

